

## Διπλοκατοικία για δύο νεαρά ζευγάρια στα νότια προάστια της Αττικής

Ξύλινη επένδυση και γυάλινο κιγκλίδωμα στο κλιμακοστάσιο, που συνδέει τα πέντε επίπεδα κάθε κατοικίας.

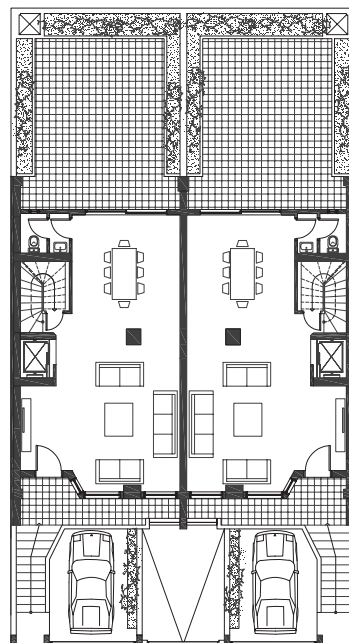


Λεπτομέρεια των ξύλινων πετασμάτων στο εσωτερικό του ανελκυστήρα.

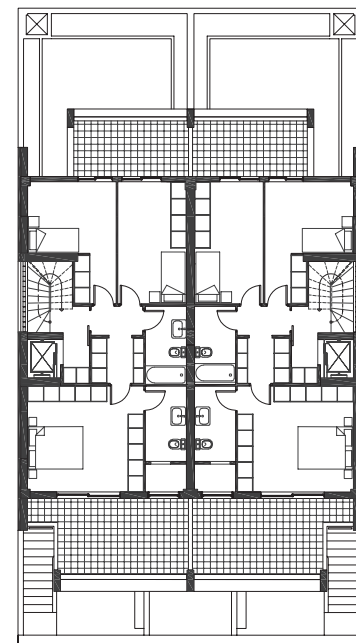


Διαμόρφωση μικρής θερμαινόμενης πισίνας στο δώμα των κατοικιών.

ΚΑΤΩΦΗ ΙΣΟΓΕΙΟΥ



ΚΑΤΩΦΗ Α' ΟΡΟΦΟΥ



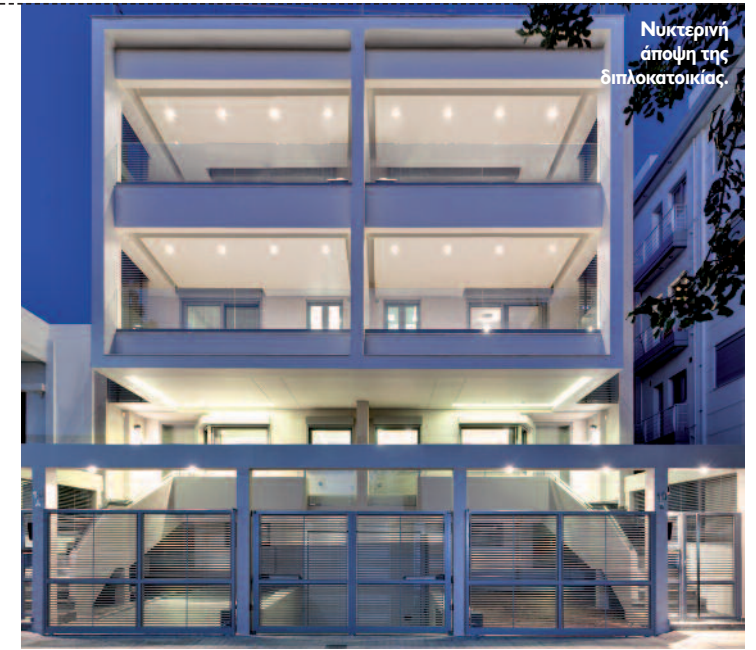
ΑΡΧΙΤΕΚΤΟΝΙΚΗ ΜΕΛΕΤΗ:  
Γιάννης Παπαδόπουλος  
ΣΤΑΤΙΚΗ ΜΕΛΕΤΗ:  
Κωνσταντίνος Παπαδόπουλος  
Η/Μ ΜΕΛΕΤΗ:  
Δημήτριος Τριάντος  
ΕΠΙΒΛΕΨΗ:  
Κωνσταντίνος Παπαδόπουλος  
ΣΥΝΕΡΓΑΤΕΣ:  
Μαρία Βενάκη  
ΤΟΠΟΘΕΣΙΑ: Ηλιούπολη, Αττική  
ΣΥΝΟΛΙΚΟ ΕΜΒΑΔΟ ΚΤΙΡΙΟΥ: 480 m<sup>2</sup>  
ΧΡΟΝΟΣ ΜΕΛΕΤΗΣ: 2012  
ΧΡΟΝΟΣ ΚΑΤΑΣΚΕΥΗΣ: 2013 - 2015  
ΠΑΡΟΥΣΙΑΣΗ: Πάννης Παπαδόπουλος  
ΦΩΤΟΓΡΑΦΟΣ: George Fakaros

Αυτή η διπλοκατοικία βρίσκεται στα νότια προάστια της Αθήνας στους πρόποδες του Υμηττού, σε μία περιοχική αμιγώς οικιστική, τα ιδιαίτερα χαρακτηριστικά της οποίας είναι οι ανεμπόδιστες οπτικές φυγές από τα περισσότερα σημεία της προς το παραθαλάσσιο μέτωπο του λεκανοπεδίου και οι ήπιες κλιματικές συνθήκες καθ' όλη τη διάρκεια του έτους. Το οικόπεδο του εν λόγω κτιρίου εφάπτεται σε πάρκο και σε συνδυασμό με τη θέα που προσφέρει λόγω του υψόμετρου της περιοχής το καθιστά ιδιαίτερα ελκυστικό. Αυτοί είναι και οι βασικοί λόγοι για τους οποίους δύο νεαρά ζευγάρια το επέλεξαν και αποφάσισαν σε αυτό να φτιάξουν τις προσωπικές τους κατοικίες.

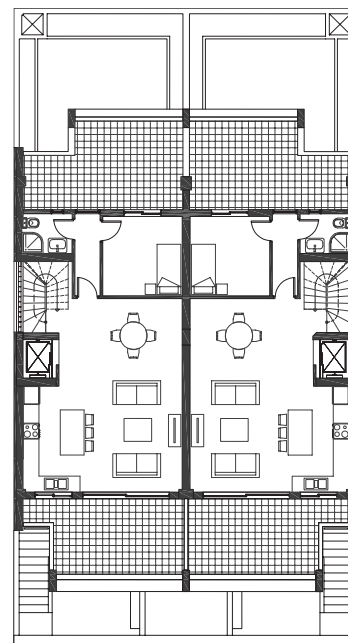
Οι περσίδες από αλουμίνιο και τα γυάλινα κιγκλιδώματα εναρμονίζονται με τους λιτούς σγκούς της πρόσοψης.



Νυκτερινή άποψη της διπλοκατοικίας.



ΚΑΤΩΦΗ Β' ΟΡΟΦΟΥ



Οι δύο κατοικίες, αν και ανεξάρτητες, είναι ισότιμες και αξιοποιούν εξίσου τα ποιοτικά χαρακτηριστικά του οικοπέδου.

Βασική επιθυμία ήταν η κατασκευή δύο ανεξάρτητων άλλα συγχρόνως ισότιμων κατοικιών, αξιοποιώντας όλα τα παραπάνω ποιοτικά χαρακτηριστικά της θέσης του οικοπέδου. Με βασικές συνθετικές αρχές τα παραπάνω και με περιορισμό τη μικρή σχετικά κάλυψη του κτιρίου, οι δύο κατοικίες, επιφάνειας 240 m<sup>2</sup> η κάθε μία, αναπτύσσονται καθ' ύψος σε πέντε επίπεδα: υπόγειο, ισόγειο, Α' όροφος, Β' όροφος και δώμα. Στο υπόγειο χωροθετούνται αποθηκευτικοί και μηχανολογικοί χώροι της κάθε κατοικίας μαζί με έναν κοινόχρηστο χώρο στάθμευσης αυτοκινήτων. Η είσοδος στις κατοικίες γίνεται από το ισόγειο, το οποίο υπερυψώνεται

σε σχέση με το δρόμο για λόγους μεγαλύτερης ιδιωτικότητας. Σ' αυτή τη στάθμη βρίσκεται ο χώρος υποδοχής μαζί με το κυρίως καθιστικό και τη μεγάλη τραπεζαρία. Στον Α' όροφο αναπτύσσονται τα υπνοδωμάτια, το κυρίως και δύο παιδικά, μαζί με δύο λουτρά, ενώ στο Β' όροφο χωροθετείται το καθημερινό της οικογένειας με την κυρίως κουζίνα και ένα επιπλέον δωμάτιο, που χρησιμοποιείται ως ξενώνας - γραφείο. Τέλος, το δώμα διαμορφώνεται με μικρές φυτεύσεις και μία μικρή θερμαινόμενη πισίνα, αποτελώντας ένα χώρο χαλάρωσης και ηρεμίας και προσφέροντας οπτικές φυγές τόσο προς το βουνό, όσο και προς τη θάλασσα.

Ιδιαίτερη προσοχή δόθηκε κατά τη διάρκεια του σχεδιασμού στην πρόσβαση όλων των χώρων της κατοικίας σε υπαίθριους διαμορφωμένους χώρους. Έτσι, το ισόγειο ανοίγεται σε ένα μεγάλο υπαίθριο χώρο στον ακάλυπτο του οικοπέδου. Τα δωμάτια, αντίστοιχα, στη στάθμη του Α' ορόφου επικοινωνούν με εξώστες μέσω ημιυπαίθριων χώρων, ενώ στο καθημερινό πέραν των εξωστών υπάρχει και η επικοινωνία με το δώμα, προσφέροντας εναλλακτικές επιλογές, ανάλογα με τη διάθεση άλλα και την εποχή. Μεγάλα ανοίγματα ενισχύουν αυτή την επικοινωνία των χώρων και οπτικά. Όλοι οι όροφοι είναι διαμπερείς, κάτι

το οποίο –σε συνδυασμό με την τοποθέτηση των κουφωμάτων αντιδιαμετρικά– επιτρέπει την ομαλή ροή του αέρα μέσα στην κατοικία, επιτυγχάνοντας το φυσικό δροσισμό κατά τους καλοκαιρινούς μήνες. Παράλληλα, σκιόδια αλουμινίου μαζί με τέντες επιτρέπουν τον έλεγχο του φωτισμού, ειδικά στα μεγάλα ανοίγματα της πρόσοψης, τα οποία βρίσκονται στον άξονα ανατολής - δύσης. Τα υλικά, που κυρίως χρησιμοποιήθηκαν στο κτίριο, είναι αδρό επίχρυσμα σε γήινες αποχρώσεις, εμφανές σκυρόδεμα στους εξώστες σε λειά υφή, περσίδες από αλουμίνιο, τζάμι σε συνδυασμό με ανοξείδωτο μέταλλο στα κιγκλιδώματα.